

RAWLPLUG S.A.

RAWLPLUG SA

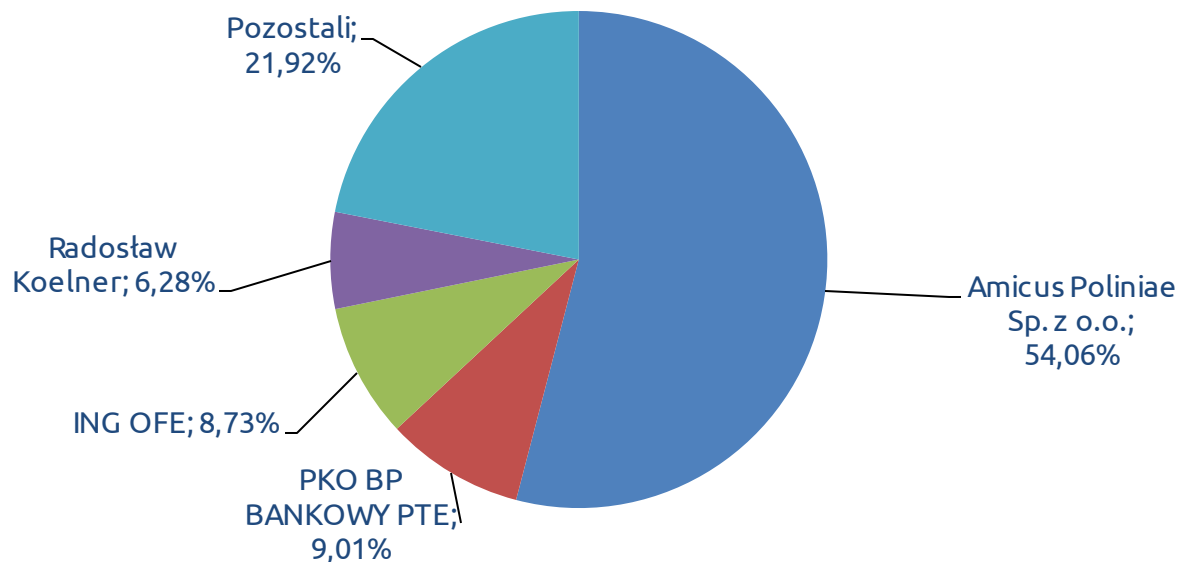
Podsumowanie półrocza 2013

Agenda

- 1. WSTĘP: NOWA SPÓŁKA RAWLPLUG SA**
- 2. AKCJONARIAT**
- 3. STRUKTURA**
 - Model biznesowy
 - Fabryki spółki
 - Zespół
- 4. STRATEGIA**
- 5. MARKI, PATENTY I ZNAKI TOWAROWE**
- 6. WYNIKI FINANSOWE: PODSUMOWANIE PÓŁROCZA 2013**

RAWLPLUG S.A.

AKCJONARIAT



Struktura właścicielska	Akcje/Głosy	%
Amicus Polinae Sp. z o.o.	17 602 750	54,06%
PKO BP BANKOWY PTE	2 933 639	9,01%
ING OFE	2 842 138	8,73%
Radostaw Koelner	2 044 500	6,28%
Pozostali	7 136 973	21,92%
Total	32 560 000	100%

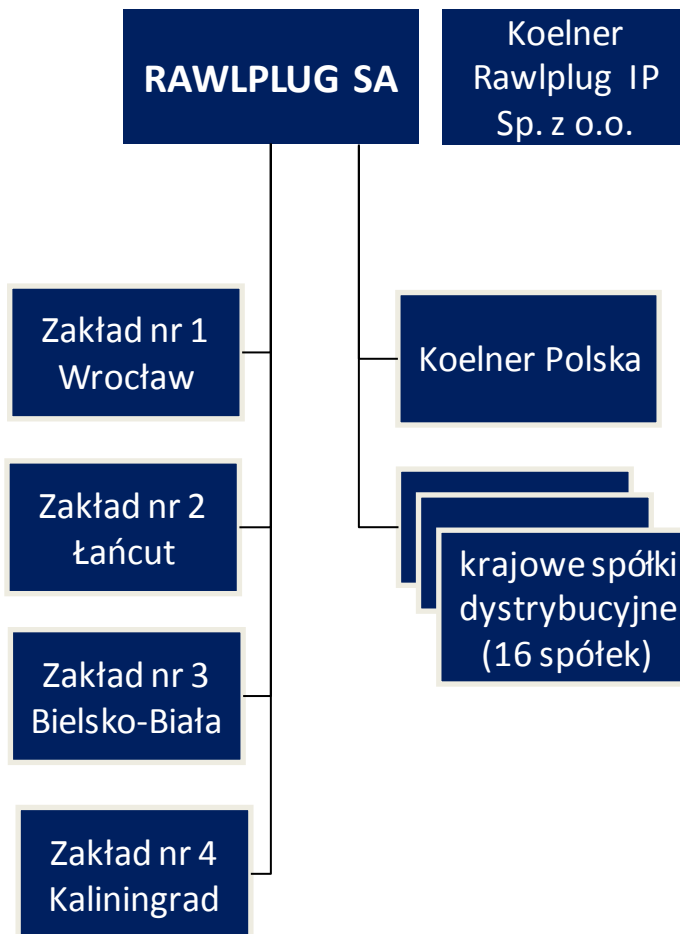
STRUKTURA
Model biznesowy

Rawlplug:

- zakupy produktów (zakłady własne)
- zakupy towarów handlowych
- sprzedaż oferty centralnej do:
 - Krajowych spółek dystrybucyjnych
 - do dystrybutorów globalnych (odbiorca centralny)
- magazynowanie i fizyczna dystrybucja
- planowanie i zaopatrzenie

Zakłady produkcyjne:

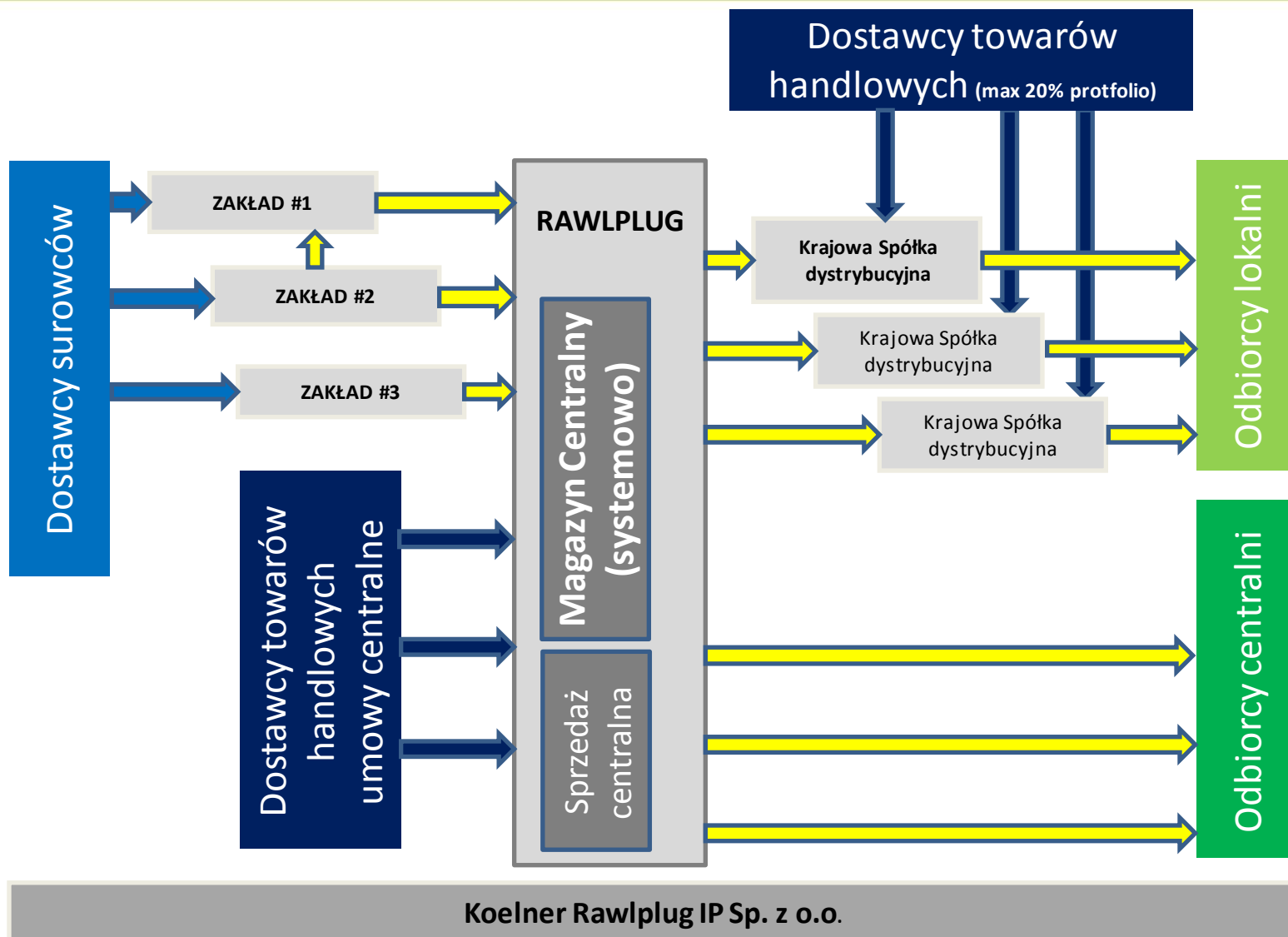
- zakupy surowców i materiałów pomocniczych
- wytwarzanie produktów
- kontrola Jakości QC
- EHS operacyjny
- sprzedaż produktów do Rawlplug SA

RAWLPLUG SA**Koelner Rawlplug IP:**

- Marketing Strategiczny i Sprzedaż Centralna
- R&D
- IT
- Kontroling Centralny
- HR („miękki”)
- Supply Chain
- EHS Centralny
- Zakupy techniczne i usług

Krajowa spółka dystrybucyjna:

- zakupy od Rawlplug SA (min 80%)
- zakupy od lokalnych dostawców (max 20%)
- sprzedaż w kraju/regionie do klientów wymagających obsługi lokalnych struktur
- kanały sprzedaży wspierane przez Marketing Strategiczny



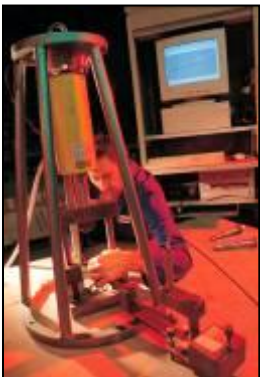
RAWLPLUG S.A.

STRUKTURA

Fabryki

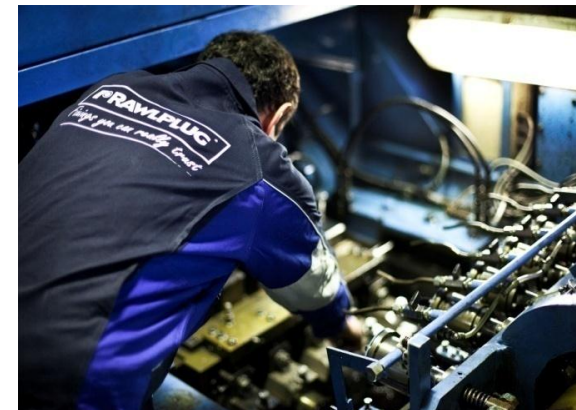
WROCŁAW

- Zarządzanie - centrala
- Dział badawczo-rozwojowy
- Technologie produkcji przetwórstwa tworzyw sztucznych i chemii
- Wydajność logistyczna na poziomie 12 000 linii zamówień na dobę



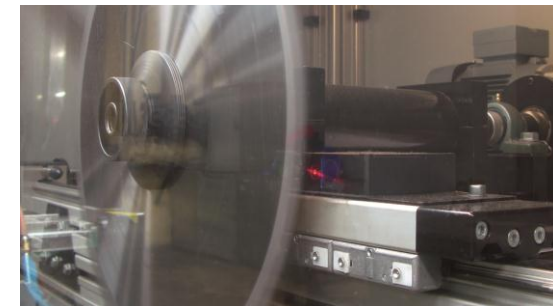
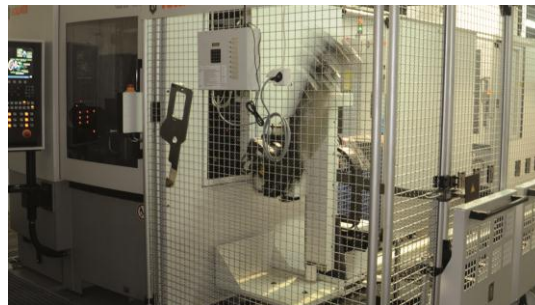
ŁAŃCUT

- Największa fabryka w Grupie
- Kompletny proces przerobu stali „in-house” (żarzenie, trawienie, przeciąganie, formowanie, hartowanie, obróbka powierzchni)
- Uznany dostawca dla koncernów samochodowych
- Certyfikaty jakościowe i aprobaty Automotive (ISO TS, ISO 14001)
- Dział badawczo-rozwojowy



BIELSKO-BIAŁA

- Pierwsza fabryka narzędzi piłowych w Polsce
- Dostawca narzędzi specjalistycznych dla wielu gałęzi przemysłu (wg norm PN, DIN, AS, BS)
- Zautomatyzowane technologie produkcji dyskowych narzędzi skrawających
- Dział Badawczo – Rozwojowy
- Certyfikaty jakościowe ISO 9001-2008 oraz OHSAS 18001



STRUKTURA

Zespół

Zespół: 1934

PL: 1421

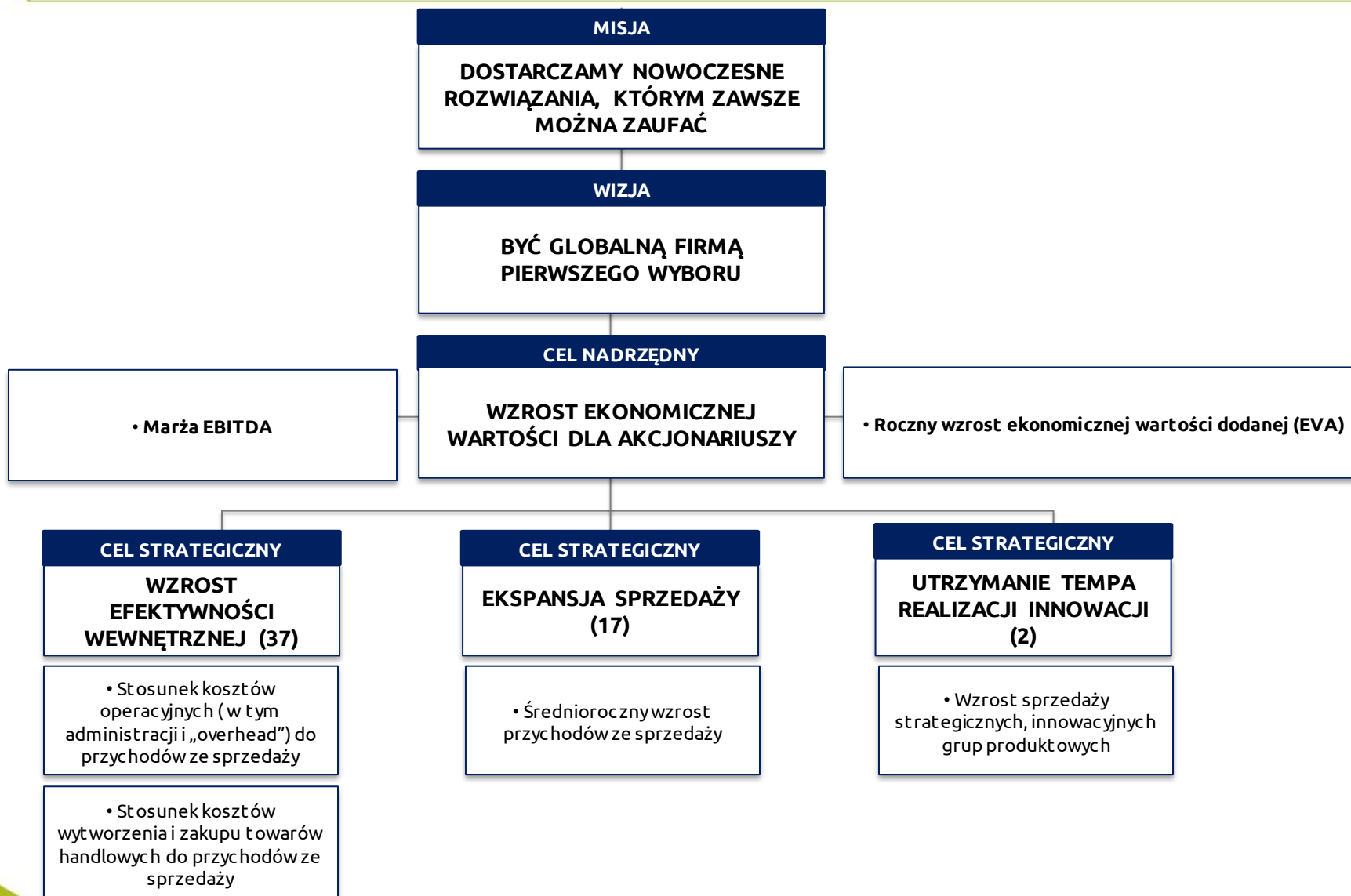
Świat: 513

- Produkcja: 750
- Sprzedaż: 593
- Logistyka: 354
- Administracja: 153
- R&D: 84



RAWLPLUG S.A.

STRATEGIA 2013-2018



RAWLPLUG S.A.

MARKI

www.rawlplug.com

Znaki towarowe i patenty:

- ◆ Znaki towarowe: 234
- ◆ Kraje: 72
- ◆ Patenty: 7
- ◆ Kraje: 85

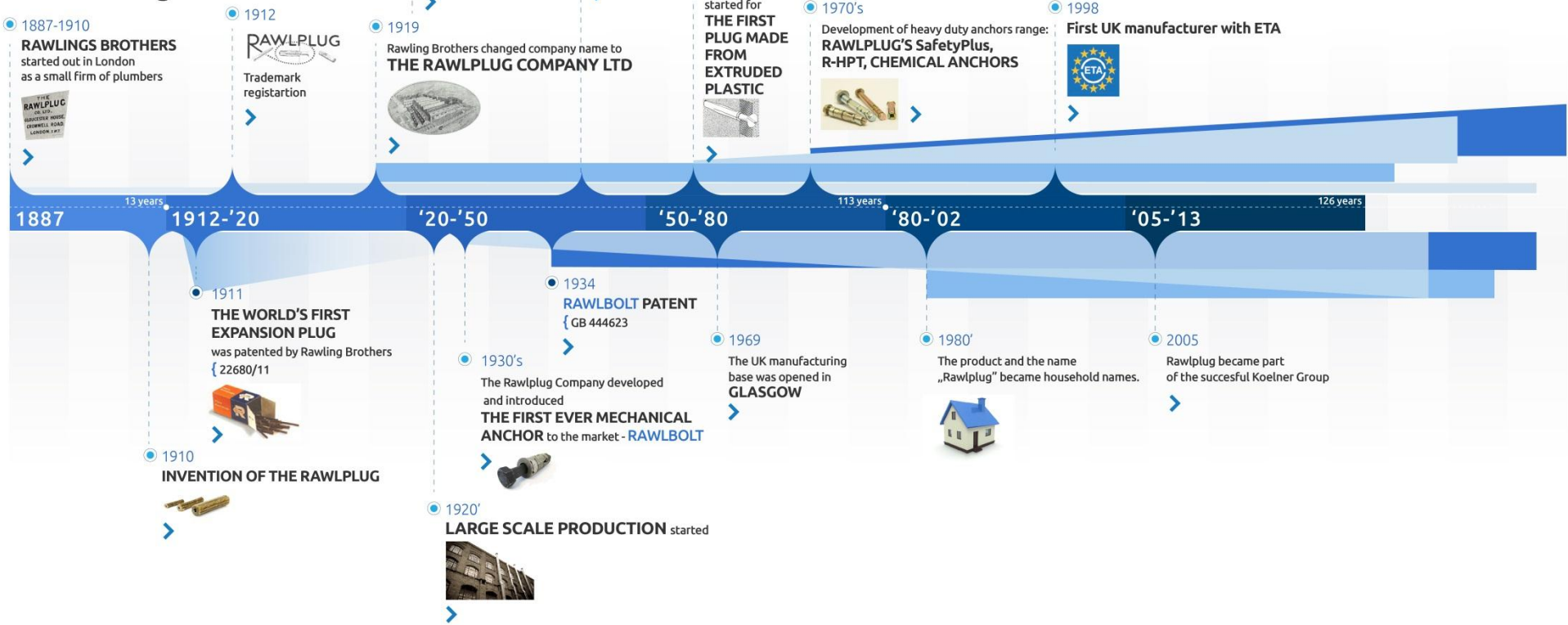


RAWLPLUG

Trust & innovation.



Our Heritage



RAWLPLUG S.A.

**PODSUMOWANIE WYNIKÓW FINANSOWYCH
ZA PIERWSZE PÓŁROCZE 2013**

Grupa Kapitałowa Rawlplug

tys. zł	2012			2013			IQ % r/r	IIQ % r/r	1H % r/r
	IQ	IIQ	IH	IQ	IIQ	IH			
Przychody ze sprzedaży	162 120	171 526	333 646	135 605	168 844	304 450	(16,4)%	(1,6)%	(8,8)%
Koszt własny	(111 060)	(117 635)	(228 695)	(95 227)	(116 965)	(212 192)	(14,3)%	(0,6)%	(7,2)%
Zysk brutto na sprzedaży	51 060	53 891	104 951	40 379	51 879	92 258	(20,9)%	(3,7)%	(12,1)%
Koszty sprzedaży	(28 845)	(31 420)	(60 264)	(28 457)	(30 177)	(58 634)	(1,3)%	(4,0)%	(2,7)%
Koszty ogólnego zarządu	(10 370)	(11 858)	(22 228)	(10 205)	(9 971)	(20 176)	(1,6)%	(15,9)%	(9,2)%
Zysk ze sprzedaży	11 845	10 613	22 459	1 717	11 731	13 448	(85,5)%	10,5%	(40,1)%
Pozostałe przychody operacyjne	2 246	4 125	6 372	4 692	3 702	8 394	108,9%	(10,3)%	31,7%
Pozostałe koszty operacyjne	(2 995)	(2 130)	(5 124)	(3 059)	(3 913)	(6 971)	2,1%	83,7%	36,1%
Zysk z działalności operacyjnej	11 097	12 609	23 706	3 351	11 520	14 870	(69,8)%	(8,6)%	(37,3)%
Przychody finansowe	3 585	(884)	2 701	601	175	776	(83,2)%	(119,8)%	(71,3)%
Koszty finansowe	(4 282)	(4 192)	(8 473)	(3 634)	(4 950)	(8 585)	(15,1)%	18,1%	1,3%
Zysk brutto	10 400	7 533	17 934	317	6 745	7 062	(97,0)%	(10,5)%	(60,6)%
Podatek dochodowy	(2 038)	(1 495)	(3 533)	(271)	(1 046)	(1 317)	(86,7)%	(30,1)%	(62,7)%
Wynik finansowy netto	8 362	6 038	14 400	45	5 699	5 744	(99,5)%	(5,6)%	(60,1)%
Amortyzacja	7 100	6 714	13 814	6 371	6 293	12 665	(10,3)%	(6,3)%	(8,3)%
EBITDA	18 197	19 323	37 520	9 722	17 813	27 535	(46,6)%	(7,8)%	(26,6)%
Marża EBITDA	11,2%	11,3%	11,2%	7,2%	10,6%	9,0%	(36,1)%	(6,3)%	(19,6)%
Marża EBIT	6,8%	7,4%	7,1%	2,5%	6,8%	4,9%	(63,9)%	(7,2)%	(31,3)%

RAWLPLUG S.A.

DZIĘKUJĘ ZA UWAGĘ

Radostaw Koelner,
Prezes Zarządu Rawlplug SA